



EngeGround
Consultoria e Engenharia

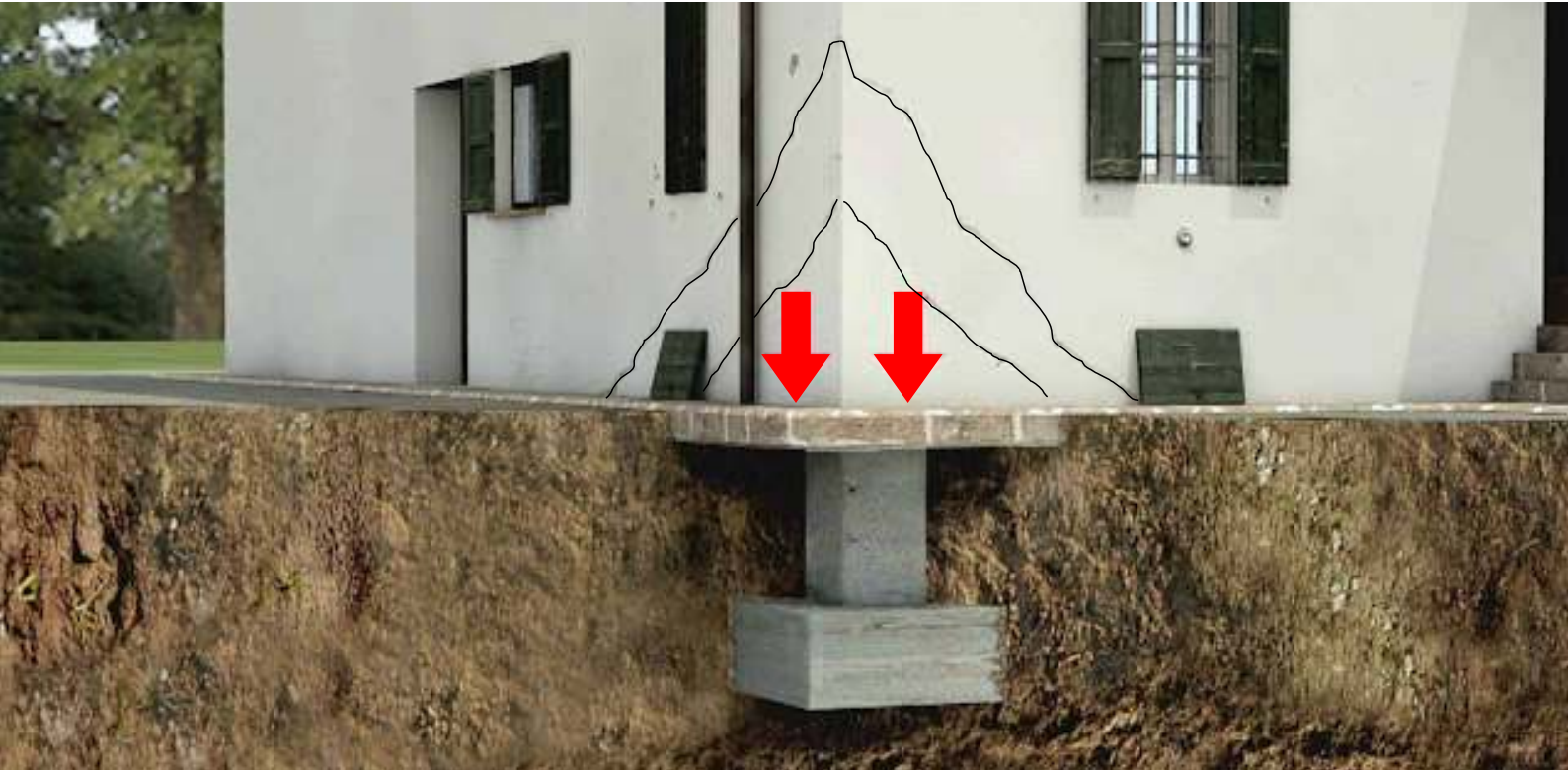
AVALIAÇÃO DE PATOLOGIAS DEVIDO A RECALQUES

A escassez de solo com capacidade de carga adequada, em áreas urbana, associada à grande demanda de habitação social implica em edificar sobre solos com baixa qualidade geotécnica ou aterros, com o consequente aumento da probabilidade de desenvolvimento de danos ou patologias nas edificações, especialmente aquelas executadas com fundações superficiais. Por isso engenheiros, no exercício de sua profissão, são procurados para diagnosticar possíveis causas e gravidade do problema encontrado e prescrever, se for o caso, a intervenção adequada.

(21) 98808-4823 | 97226-7970
contato@engeground.com.br
www.engeground.com.br



AVALIAÇÃO DE PATOLOGIAS DEVIDO A RECALQUES



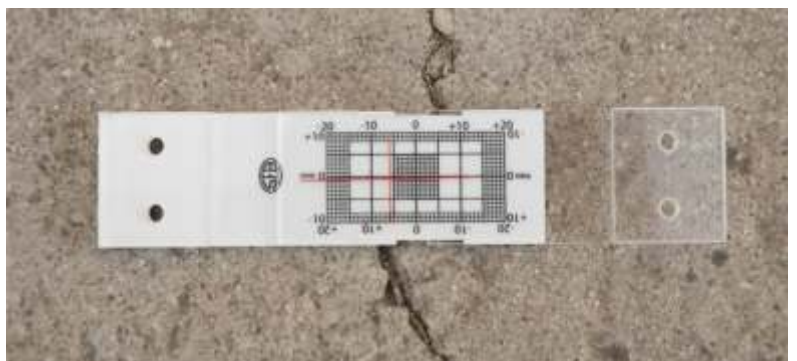
A maior parte das patologias em estruturas (edificações, portos, pontes, etc) deve-se a falhas na interação entre o solo e a estrutura, cujas tipologias podem ser descritas da seguinte maneira:

FALHAS TÍPICAS DE FUNDAÇÕES

- Presença de solos antrópicos não compactados.
- Escolha incorreta do tipo de fundação.
- Cota com capacidade suporte insuficiente.
- Fundação com dimensionamento incorreto.

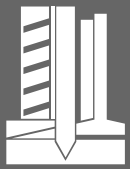
FALHAS INDUZIDAS POR OPERAÇÕES EXTERNAS À ESTRUTURA

- Aparecimento de vazios no solo devido à carreamento de material por vazamentos em tubulações.
- Escavação de subsolo em terrenos vizinhos.
- Escavação de túneis.
- Deslizamentos induzidos por escavação em encostas.
- Assentamentos induzidos pela construção de novas estruturas vizinhas.
- Assentamentos induzidos por variações artificiais do nível freático.
- Vibrações induzidas por obras vizinhas.



EngeGround
Consultoria e Engenharia

(21) 98808-4823 | 97226-7970
contato@engeground.com.br
www.engeground.com.br



AVALIAÇÃO DE PATOLOGIAS DEVIDO A RECALQUES



Em todos os casos, trata-se de falhas humanas envolvendo, inevitavelmente, uma responsabilidade civil e que deve-se a inadequada avaliação das propriedades do solo, erros de projeto, ou ações construtivas imprudentes.

Diante do exposto, se sua estrutura é afetada por fraturas, trincas ou fissuras, recalques diferenciais, assentamentos irregulares ou outras deformações relacionadas com vazios no subsolo, são essenciais a execução de estudo geotécnico específico:

- Determinação das causas que provocaram as patologias.
- Propor eventuais medidas corretivas.
- Estabelecer Especificação Técnica com procedimentos para recuperação da estrutura.

ENGEGROUND tem vasta experiência neste tipo de estudo, contribuindo decisivamente no fornecimento de solução adequada para o melhoramento/reforço do solo de fundação, ou simplesmente com renivelamento.



EngageGround
Consultoria e Engenharia

(21) 98808-4823 | 97226-7970
contato@engageground.com.br
www.engageground.com.br