



EngeGround
Consultoria e Engenharia

**Construindo sobre
bases sólidas**



(21) 98808-4823 | 97226-7970
contato@engeground.com.br
www.engeground.com.br

**IMPERMEABILIZAÇÃO
CORRETIVA**

SOLUÇÕES PARA IMPERMEABILIZAÇÃO CORRETIVA



Áreas com Umidade ou Infiltrações

As estruturas de concreto tais como Lages e paredes em subsolos, podem apresentar impetrações através de excessiva capilaridade do concreto ou falhas de concretagem.

Para este tipo de patologia nosso método de reparo e a completa recuperação das peças de concreto:

1. Eliminando-se o processo de corrosão das armaduras através de limpeza e aplicação de inibidor de corrosão.
2. Injeção química para preenchimento da capilaridade e todos os vazios que possam existir na estrutura.
3. Recomposição da peça com argamassas de alto desempenho e baixa permeabilidade.



EngeGround
Consultoria e Engenharia

(21) 98808-4823 | 97226-7970
contato@engeground.com.br
www.engeground.com.br

Trincas e Fissuras

As trincas e fissuras em lajes ou paredes de concreto são umas das maiores causadoras de infiltrações em edificações.

São patologias ocorrem por retração ou movimentações das estruturas durante a construção ou mesmo depois de prontas.

Para este tipo de patologia nosso método de reparo e a completa consolidação das peças de concreto:

1. Identificação das anomalias e mapeamento das mesmas.
2. Instalação de injetores especiais para cada tipo de trinca ou fissura.
3. Injeção química para preenchimento e selagem das trincas ou fissuras recompondo as estruturas protegendo as armaduras e acompanhando as suas movimentações.

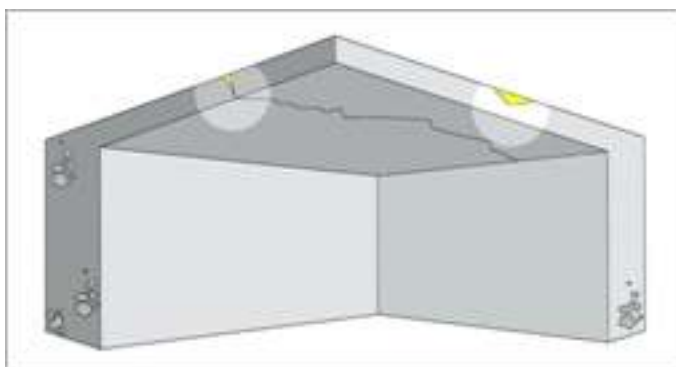


Figura 1 - Exemplo de uma trinca em laje de concreto

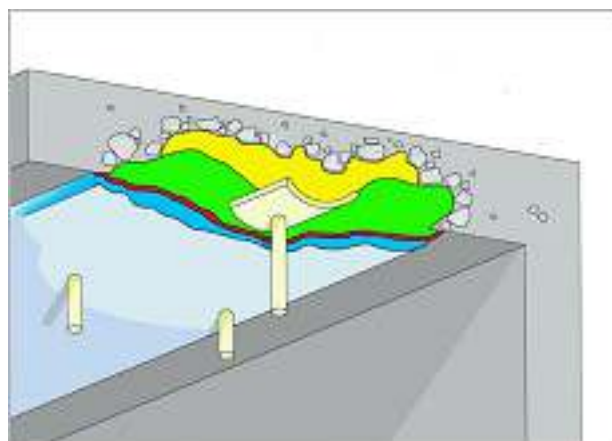


Figura 2 - Trinca em tratamento com bicos injetores

- | | |
|----------------------|-------------------|
| ● Resina de injeção | ● Primer Adesivo |
| ● Dreno / Injetor | ● Massa Epoxídica |
| ● Cimento de Fixação | |



Pontos Localizados

Pontos Localizados

Os pontos localizados em lajes ou paredes de concreto são áreas menores ou iguais a um metro quadrado, aproximadamente, que apresentam infiltrações.

Geralmente são causados por infiltrações durante a concretagem ou pontas de ferro usadas para sustentar as armaduras durante a execução.

Para este tipo de patologia nosso método de reparo é o preenchimento do caminho feito pela água.

1. Injeção química diretamente sobre o ponto de infiltração expulsando a água da estrutura e fechando seu caminho.

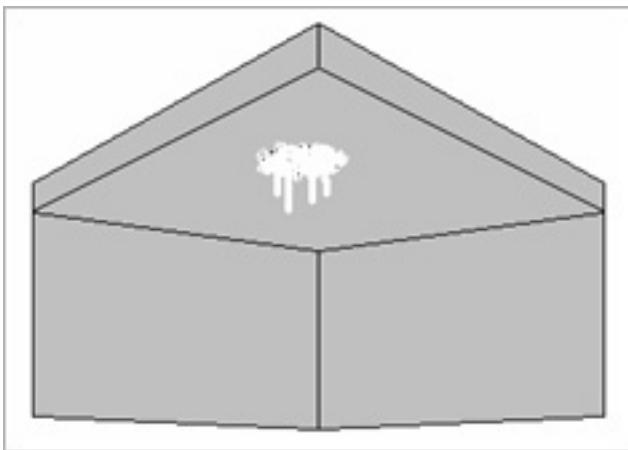


Figura 1 - Ponto de Infiltração com formações de estalactites



Figura 2 - Tratamento de Ponto de Injeção



Soluções



Tratamento Estrutural

O tratamento estrutural visa reconstituir o monolitismo das estruturas de concreto que apresentam problemas como trincas, fissuras ou excessiva

porosidade. Para este caso devemos utilizar materiais com características de alta resistência, aderência e baixo módulo de elasticidade. Ex. Epóxi, Microcimento.



Tratamento de Infiltrações

Este tratamento visa impedir a penetração de agentes agressivos ou infiltrações em estruturas. Para este caso devemos utilizar materiais com

características de resistência, elasticidade, aderência e compatibilidade com superfícies úmidas ou molhadas.

Preenchimento de Vazios

Tanto em estruturas como em solos um grande problema encontrado são os vazios ocasionados ou por falha executiva ou carreamento de materiais.

Neste caso os materiais e sistemas mais indicados são a injeção de caldas de cimento, microcimento ou materiais expansivos.



EngeGround
Consultoria e Engenharia

(21) 98808-4823 | 97226-7970
contato@engeground.com.br
www.engeground.com.br