



EngeGround
Consultoria e Engenharia

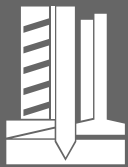
ESTUDO GEOTÉCNICO

Na área geotécnica, temos grande experiência na realização de estudos geotécnicos (para edificações unifamiliares, condomínios, etc...). Nosso objetivo é fornecer um estudo geotécnico de qualidade que atenda suas necessidades. Na abordagem de qualquer obra de engenharia civil ou projeto de construção, é aconselhável realizar um estudo geotécnico para obter informações detalhadas sobre as características do terreno ou solo em referência.

Um bom estudo geotécnico é crucial para o correto cálculo e projeto de fundação e estabilidade de edificações (evitando assim riscos de colapso da fundação), identificar patologias em edificações, colapsos ou deslizamentos de encostas ou taludes.

É um conjunto de atividades que permitem obter informação geológica e geotécnica do solo, necessária para execução do projeto de construção. É realizado previamente ao projeto da edificação e tem como objetivo determinar a natureza e as propriedades do solo, fundamentais para definir o tipo e condições da fundação.

(21) 98808-4823 | 97226-7970
contato@engeground.com.br
www.engeground.com.br



ESTUDO GEOTÉCNICO



A área de Estudos Geotécnicos é dedicada ao estudo de solo e rochas com a finalidade de determinar suas propriedades e projetar fundações de edificações, pontes, centrais elétricas e outras estruturas, além da estabilização de taludes e encostas, dimensionamento geotécnico de rodovias, ferrovias, portos, galpões logísticos, túneis e barragens.

Com mais de 15 anos de experiência em estudos geotécnicos, nosso objetivo é fornecer soluções geotécnicas otimizadas em tempo hábil, sempre cumprindo com nossa política de qualidade, valores e necessidades de nossos clientes.

- Estudos de projetos básicos e estudos de viabilidade para rodovias, pontes, túneis e estabilização de taludes e encostas.
- Estudos geotécnicos para portos e plataformas marítimas, sobre lâmina d'água, com tirantes de até 15m.



Estudo geotécnico de fundações.

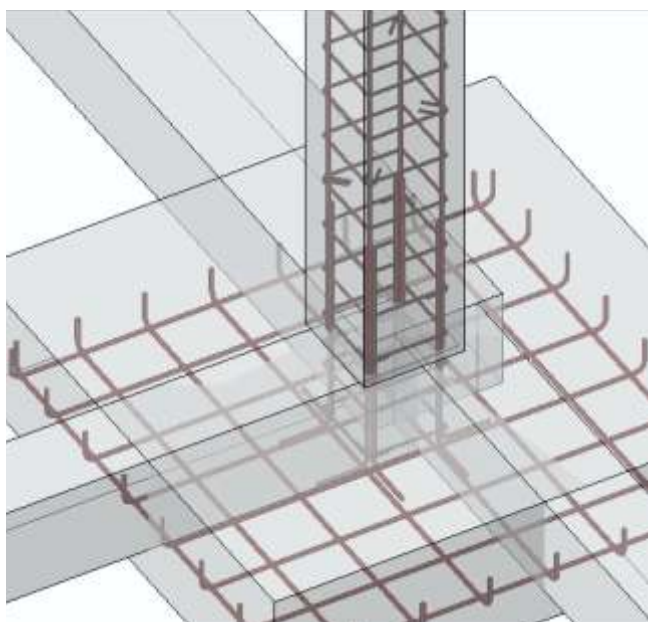


EngeGround
Consultoria e Engenharia

(21) 98808-4823 | 97226-7970
contato@engeground.com.br
www.engeground.com.br



ESTUDO GEOTÉCNICO



- Estudos geotécnicos para edificações, conforme as exigências do DNIT.
- Análises de E.L.U. e E.L.S. para fundações superficiais e profundas. Verificações para recalque, estabilidade global, deformações, etc.
- Análise de fundações com cargas excêntricas, com restrições e tolerâncias de recalques.
- Estabilidade de escavações a céu aberto, suporte na fase de escavação, estruturas de contenção na fase de operação.
- Rebaixamento de lençol freático para escavação. Cálculo dos fluxos e gradientes críticos.
- Assistência técnica na fase de execução.
- Patologias em edificações durante execução de fundações, argilas expansivas, afundamentos/recalques, colapsos.
- Estudos geotécnicos para recalques.



EngageGround
Consultoria e Engenharia

(21) 98808-4823 | 97226-7970
contato@engeground.com.br
www.engeground.com.br